

# EXGRAPE PEL

## TANNINE

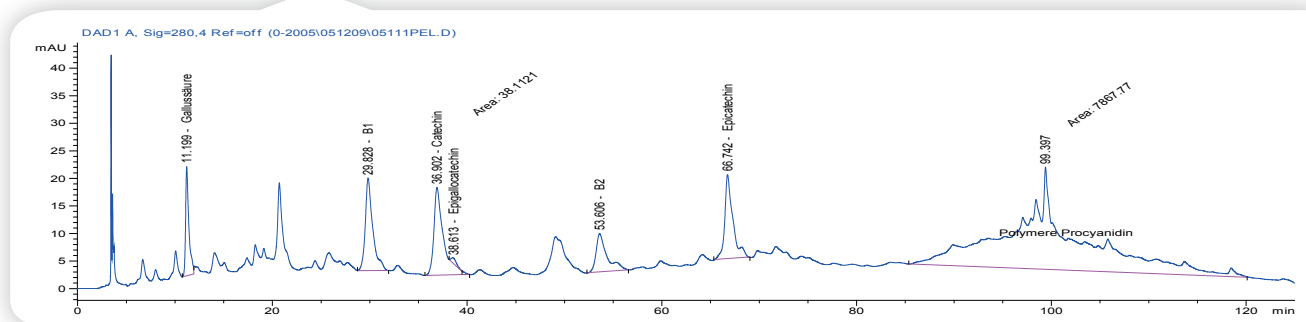
100 % Traubenschalen. Tannine für den Weinausbau, von großer Reinheit, Auszug aus Hülsen von weißen Trauben. Das Präparat wurde insbesondere aufgrund seiner Fähigkeit ausgewählt, den Wein gegen Oxydation zu schützen, um ihm gleichzeitig Vollmundigkeit, Struktur und nachhaltige Länge zu verleihen.

### ↓ OENOLOGISCHE ANWENDUNG

**EXGRAPE PEL** besteht aus Tanninen mit hohem Molekulargewicht, die für ihre organoleptischen Qualitäten bekannt sind. Sie sind seidig und verleihen dem Wein Vollmundigkeit, Struktur und Volumen.

**EXGRAPE PEL** erhält die organoleptische Frische, indem es die Oxydation der Aromen einschränkt und somit zu einer längeren und besseren Konservierung der Weine führt.

Chromatogramm bei 280 eines Tannins aus Traubenschalen



### ↓ DURCHFÜHRUNG

1 kg **EXGRAPE PEL** pro 10 Liter Wein oder Most auflösen. Anschließend die Lösung vorzugsweise während einer Remontage (Überschwallverfahren) einmischen, um eine homogene Verteilung des Gemisches zu gewährleisten.

Wir empfehlen die Zugabe von **EXGRAPE PEL** zwei Wochen vor Schönung des Weines oder vor der Flaschenabfüllung.

### ↓ DOSAGE

- Zum Erhalt der organoleptischen Qualitäten von Weiß-, Rosé- und Rotweinen: 2 bis 20 g/hl
- Zur Verbesserung der Struktur des Weines : 2 bis 5 g/hl

### ↓ PACKUNGSGRÖÖE UND LAGERUNG

500 g

Bitte an einem trockenen, gut gelüfteten, geruchsfreien Ort bei einer Temperatur unter 25 °C lagern.

Bitte vor dem optimalen Verbrauchsdatum verwenden, das auf der Verpackung angegeben ist.