

EXGRAPE PEL

ТАНИНЫ

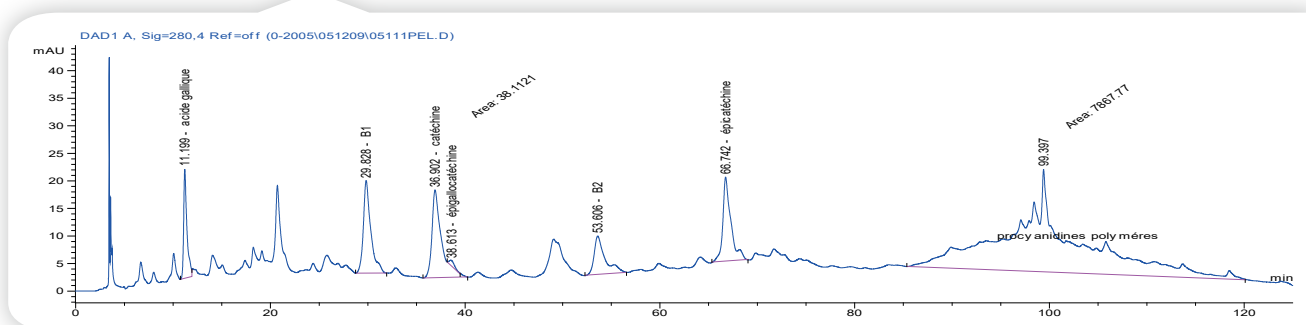
100 % танин, экстрагированный из кожицы ягоды винограда белых сортов. Препарат высокой степени чистоты, для применения на стадии выдержки/созревания вина. Специально разработан для защиты суслу и вина от окисления, при этом оказывает эффективное влияние на органолептические характеристики: придаёт округлость, структуру, увеличивает длительность вкусовых ощущений.

ПРИМЕНЕНИЕ В ВИНОДЕЛИИ

В составе препарата **EXGRAPE PEL / ЭКСГРАП ПЕЛЬ** - танины с большой молекулярной массой, известные своими органолептическими качествами: приносят мягкость, округлость, объём и структуру во вкусе.

ЭКСГРАП ПЕЛЬ препятствует потере ощущения свежести, предотвращая окисление, и, таким образом, способствует длительному хранению вина.

Хроматограмма танина из кожицы винограда (280 нм)



СПОСОБ ПРИМЕНЕНИЯ

Развести 1 кг препарата **ЭКСГРАП ПЕЛЬ** в 10 литрах воды или суслу. Затем добавить полученный раствор в ёмкость для обработки. Целесообразно это делать в ходе перекачивания в режиме «снизу-вверх» (фр. - «remontage»), чтобы обеспечить равномерное распределение во всей массе.

Рекомендуется обрабатывать вино **ЭКСГРАП ПЕЛЬ** за 2 недели до проведения оклейки или розлива в бутылки.

ДОЗЫ

- Сохранение органолептических качеств белых, розовых и красных вин: 2 - 20 г/гл (0,2 - 2 г/дал)
- Улучшение структуры: 2 - 5 г/гл (0,2 - 0,5 г/дал)

РАСФАСОВКА И УСЛОВИЯ ХРАНЕНИЯ

- 500 г

Хранить в сухом, хорошо вентилируемом помещении без посторонних запахов, при температуре не выше 25°C. Использовать препарат следует до истечения срока годности, указанного на упаковке.